

Kunden-Pos.-Nr.:
 Bestell-Datum:
 Bestellnummer:
 Menge: 1

Nummer:
 Positionsnr.:
 Datum:
 Seite: 1 / 5

Etabloc CN 080-315/1104 SP
 Blockpumpe

Versions-Nr.: 2

Betriebsdaten

Angefragte Fördermenge	105,00 m³/h	Fördermenge	105,00 m³/h
Angefragte Förderhöhe	25,00 m	Förderhöhe	25,00 m
Fördermedium	+ Fluide Industriell + Fluide Industriell Chemisch und mechanisch die Werkstoffe nicht angreifend	Wirkungsgrad	74,2 %
Temperatur Fördermedium	25,0 °C	Leistungsbedarf	9,62 kW
Mediumdichte	997 kg/m³	Pumpendrehzahl	1459 1/min
Viskosität Fördermedium	0,89 mm²/s	NPSH erforderlich	1,72 m
Zulaufdruck max.	0,00 bar.r	zulässiger Betriebsdruck	16,00 bar.r
Zulaufdruck min.	0,00 bar.r	Enddruck	2,44 bar.r
NPSH vorhanden	9,90 m	Min. zul. Massenstrom	5,60 kg/s
Massenstrom	29,07 kg/s	Nullpunktförderhöhe	29,20 m
Max. Leistung für Kennlinie	11,75 kW	Ausführung	Einzelpumpe 1 x 100 %
Min. zul. Fördermenge	20,22 m³/h	Hydraulischer Probelauf	Nein
		Abnahmenorm	ohne, Toleranzen gemäss ISO 9906 klasse2 Anhang A

Ausführung

Pumpennorm	EN 733	Werkstoffcode	Q1Q1VGG
Ausführung	Blockbauweise	Fahrweise	I Einfachwirkende GLRD (innere Zirkulation)
Aufstellart	Horizontal	Dichtungseinbauraum	Standard Dichtungsraum
Saugstutzen Nennweite	DN 100	Berechnet für Zulaufdruck	0,00 bar.r
Saugstutzen Nenndruck	PN 16	Berührungsschutz	mit
Saugstutzen Stellung	axial	Spaltring	Spaltring
Anschlussnorm, Saugstutzen	EN 1092-1	Lafraddurchmesser	288,0 mm
Druckstutzen Nennweite	DN 80	Drehrichtung von	Rechts im Uhrzeigersinn
Druckstutzen Nenndruck	PN 16	Antriebsseite	
Stellung Pumpenausstritt	oben (0°/360°)	Silikonfreie Ausführung	Ja
Flanschnorm Druckstutzen	EN 1092-1	Lagerträgerausführung	Blockbauweise
Wellendichtung	Einfachwirkende GLRD	Lagerträgergröße	WE35
Hersteller	KSB	Lagerart	Wälzlager
Typ	1A	Schmierart Antriebsseite	Fett
		Farbe	Ultramarinblau (RAL 5002) KSB-Blau

Antrieb, Zubehör

Antriebstyp	Elektromotor	Motorschutzart	IP55
Motorfabrikat	KSB	Cosphi bei 4/4 Last	0,85
Bereitstellung Antrieb durch	Standardmotor liefert KSB - montiert KSB	Temperaturfühler	3 Kaltleiter
Bauform	V15	Klemmenkastenstellung	0°/360° (oben) vom Antrieb aus gesehen
Motorgröße	160M	Wicklung	400 / 690 V
Effizienzklasse	IE2 gemäß IEC 60034-29	Motorpolzahl	4
Frequenz	50 Hz	Schaltart	Dreieck
Betriebsspannung	400 V	Motorkühlmethode	Oberflächenkühlung
Motorbemessungsleist. P2	11,00 kW	Motorwerkstoff	Aluminium
Motor-nennstrom	20,8 A	geeignet für FU-Betrieb	
Anlaufstromverhältnis IA/IN	6,9		
Wärme-kategorie	F nach IEC 34-1		

Datenblatt



Kunden-Pos.-Nr.:
Bestell-Datum:
Bestellnummer:
Menge: 1

Nummer:
Positionsnr.:
Datum:
Seite: 2 / 5

Etabloc CN 080-315/1104 SP
Blockpumpe

Versions-Nr.: 2

Werkstoffe CN

Spiralgehäuse (102)	CrNiMo-Stahl 1.4408	Spaltring (502.2)	CrNiMo-Stahl 1.4408
Druckdeckel (163)	CrNiMo-Stahl 1.4408	Wellenhülse (523)	CrNiMo-Stahl 1.4571
Welle (210)	CrNiMo-Stahl 1.4571	Stiftschraube (902)	CrNi-Stahl A2-70
Laufgrad (230)	CrNiMo-Stahl 1.4408	Verschlussschraube (903)	CrNiMo-Stahl A4
Dichtring (411)	DPAF Dichtungsplatte asbestfrei	Laufgradmutter (922)	CrNiMo-Stahl A4
Spaltring (502.1)	CrNiMo-Stahl 1.4408		

Typenschilder

Typenschild Sprache	sprachneutral	Zusatztext	311213 Ps022/023 052/053 p11
---------------------	---------------	------------	---------------------------------

Auftragsdokumentation

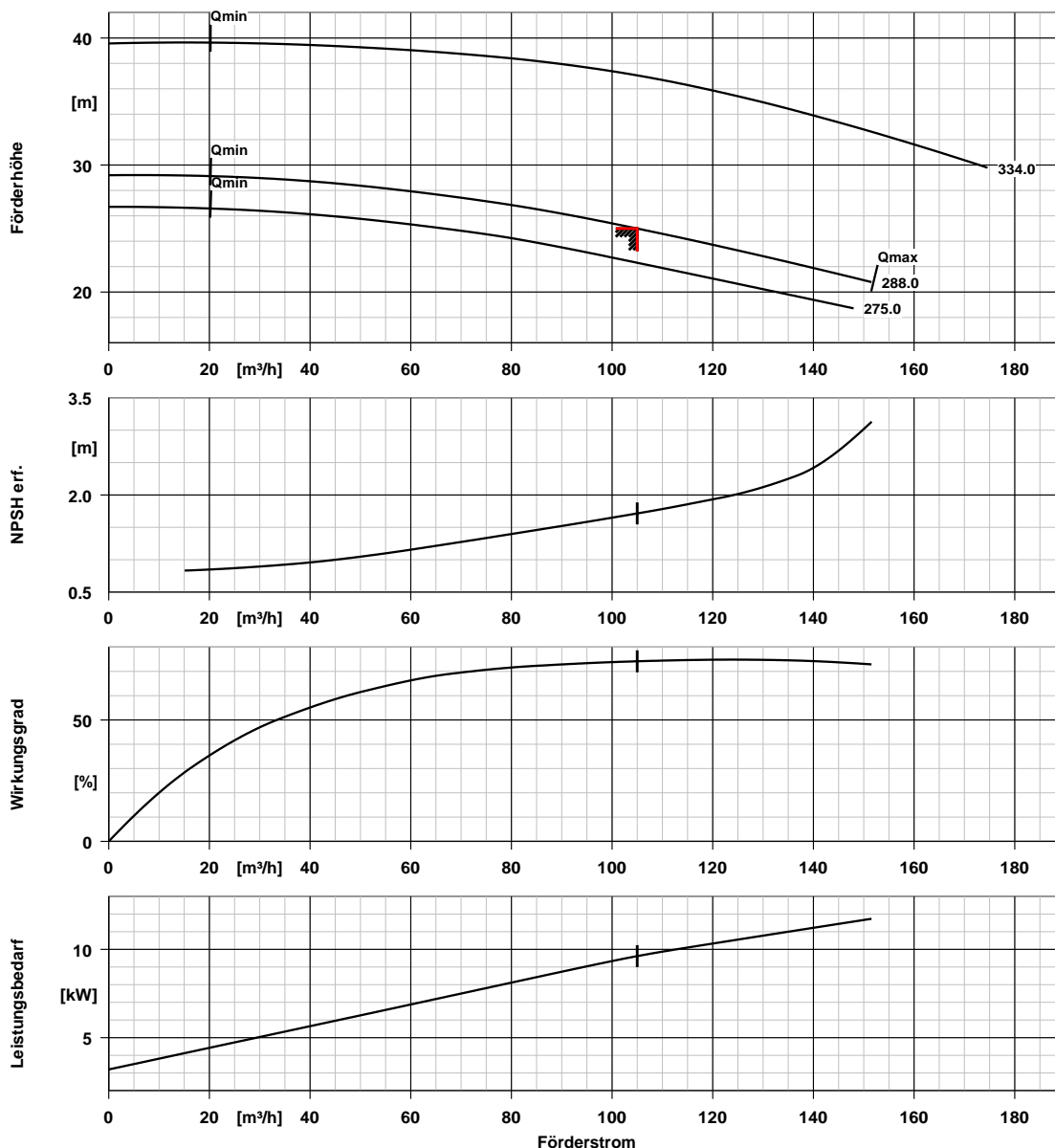
Folgende Dokumente werden im Auftragsfall bereitgestellt: Hersteller- bzw. Konformitätserklärung Aufstellungsplan / Maßbild Rohranschlussplan Betriebsanleitung	CAD-Datei Anfrageformular Hydraulische Kennlinie Technisches Datenblatt Sprachen Vorgehensweise für nicht- unterstützte Sprachen	Deutsch, Englisch, Spanisch Dokument stattdessen auf englisch liefern
---	---	---

Kunden-Pos.-Nr.:
 Bestell-Datum:
 Bestellnummer:
 Menge: 1

Nummer:
 Positionsnr.:
 Datum:
 Seite: 3 / 5

Etabloc CN 080-315/1104 SP
 Blockpumpe

Versions-Nr.: 2



Kurvendaten

Drehzahl	1459 1/min	Wirkungsgrad	74,2 %
Mediumdichte	997 kg/m^3	Leistungsbedarf	9,62 kW
Viskosität	0,89 mm^2/s	NPSH erforderlich	1,72 m
Förderstrom	105,00 m^3/h	Kurvennummer	K1211.454/927
Angefragte Fördermenge	105,00 m^3/h	Effektiver	288,0 mm
Förderhöhe	25,00 m	Laufreddurchmesser	
Angefragte Förderhöhe	25,00 m	Abnahmenorm	ohne, Toleranzen gemäss ISO 9906 klasse2 Anhang A

Aufstellungsplan

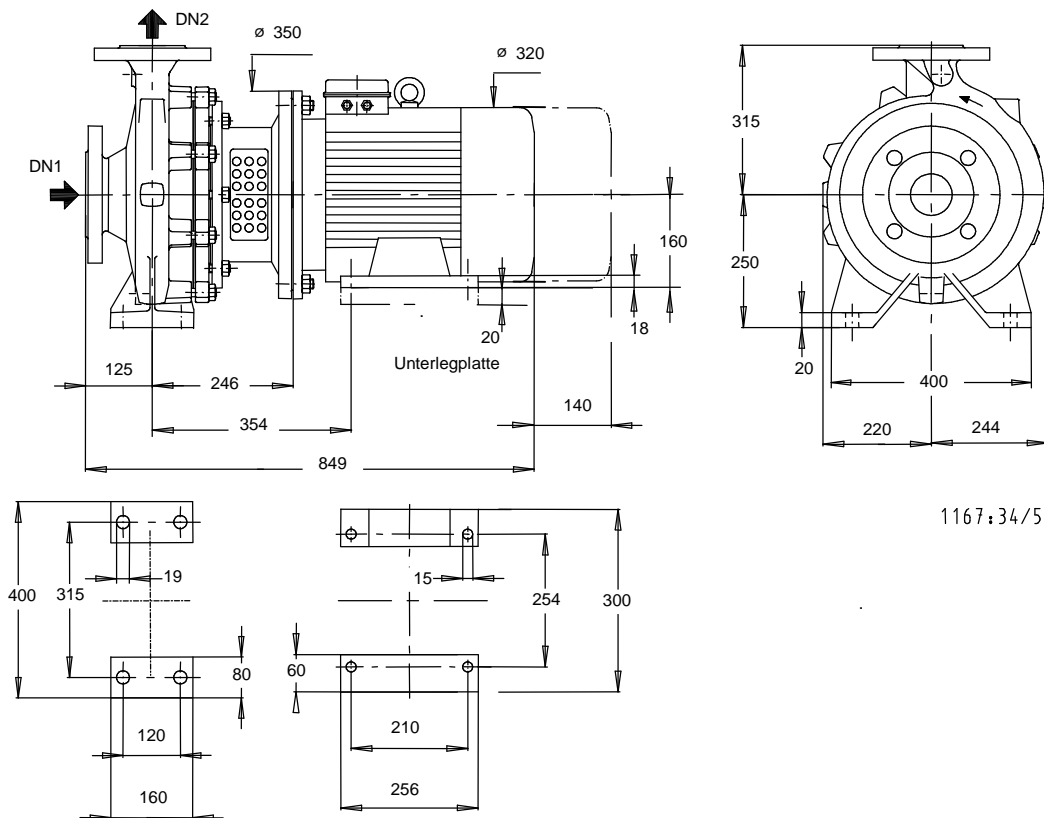


Kunden-Pos.-Nr.:
 Bestell-Datum:
 Bestellnummer:
 Menge: 1

Nummer:
 Positionsnr.:
 Datum:
 Seite: 4 / 5

Etabloc CN 080-315/1104 SP
 Blockpumpe

Versions-Nr.: 2



1167:34/5

Darstellung ist nicht maßstäblich

Maße in mm

Motor

Motorfabrikat	KSB
Motorgröße	160M
Leistung Motor	11,00 kW
Motorpolzahl	4
Drehzahl	1459 1/min
Lage Klemmenkasten	0°/360° (oben) vom Antrieb aus gesehen

Anschlüsse

Saugstutzen Nennweite DN1	DN 100 / EN 1092-1
Druckstutzen Nennweite DN2	DN 80 / EN 1092-1
Nenndruck saugs.	PN 16
Nenndruck drucks.	PN 16

Gewicht netto

Pumpe	91 kg
Motor	81 kg
Summe	172 kg

Leitungen spannungsfrei anschließen!

Zulässige Maßabweichung für Achshöhen:
 Maße ohne Toleranzangabe, mittel nach:
 Anschlussmaße für Pumpen:
 Maße ohne Toleranzangabe - Schweißteile:
 Maße ohne Toleranzangabe - Graugussteile:

DIN 747
 ISO 2768-m
 EN735
 ISO 13920-B
 ISO 8062-CT9

Plan für Zusatzanschlüsse siehe extra Zeichnung.

Anschlussplan

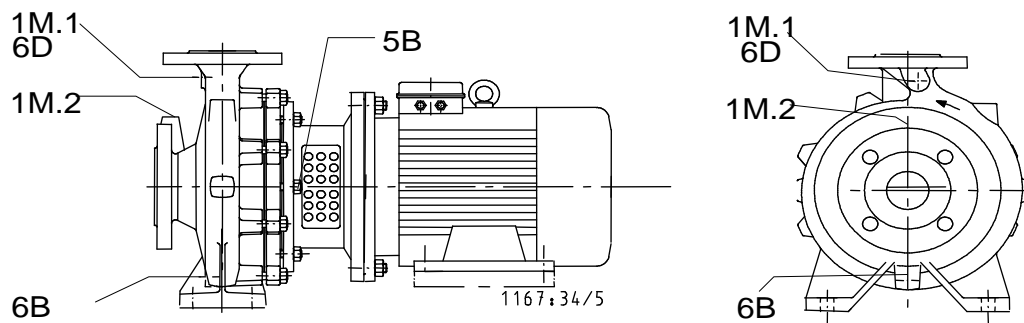


Kunden-Pos.-Nr.:
Bestell-Datum:
Bestellnummer:
Menge: 1

Nummer:
Positionsnr.:
Datum:
Seite: 5 / 5

Etabloc CN 080-315/1104 SP
Blockpumpe

Versions-Nr.: 2



Anschlüsse

1M.1 Druckmessgerät-Anschluss	G 3/8	Gebohrt und verschlossen.
1M.2 Druckmessgerät-Anschluss	G 3/8	Nicht ausgeführt
5B Entlüftung		Nicht ausgeführt
6B Förderflüssigkeit-Entleerung	G 3/8	Gebohrt und verschlossen.
6D Förderflüssigkeit-Auffüllen/Entlüften	G 3/8	Gebohrt und verschlossen.